

Wohnen mit allen Sinnen  
See, feel, breathe



## Das Tal der unbegrenzten Möglichkeiten A valley full of variety

Im Ötztal ist Vielfalt Trumpf: Sport-Highlife und Prominenz beim Après Ski in Sölden und Hochsölden. Idylle in Obergurgl-Hochgurgl auf 1.930 m. Erholung und Wellness in Oetz und Längenfeld. Das Ötztal begeistert im Sommer und im Winter: Mit dem größten Gletscherskigebiet der Ostalpen, mehr als 10 Top-Ski-gebieten, dem Wellness-Tempel „Aqua-Dome“, kilometerlangen Langlaufloipen, Rodelbahnen, Mountainbikerouten und Wanderwegen.

„Meran Nordtirols“ wird der Ferienort Oetz am Eingang des Ötztals liebevoll wegen seines angenehmen Klimas genannt. In Oetz lassen sich sportliche Aktivitäten wunderbar mit der erholsamen Ruhe und dem Naturerlebnis der Alpen kombinieren. Im Winter lockt die Skiregion Hochoetz mit ihren modernen Seilbahnen auf über 30 Pistenkilometern. Im Sommer relaxt man beim Wandern, Biken oder in den zahlreichen Straßencafés und Gastgärten...



The Ötz Valley offers a vast range of attractions: the vibrant sports scene and après-ski celebrity-spotting in Sölden and Hochsölden; peace and tranquility in Obergurgl-Hochgurgl at an elevation of 1930 m; relaxation and wellness in Oetz and Längenfeld. In the Ötz Valley you'll find plenty to see and do both in summer and winter with the largest glacial ski region in the Eastern Alps, 10 excellent ski areas, the "Aqua Dome" spa, endless cross-country ski trails, sled trails, mountain bike and hiking trails.

Oetz is often called the "Merano of North Tirol" due to its pleasant climate. The town has established itself for both sports and recreational activities in beautiful alpine scenery. Hochoetz attracts many people in winter with its state-of-the-art ski lifts and 30 km of pistes. Summer activities include hiking, mountain biking or just relaxing in the numerous street cafes and outdoor restaurants...



### Urlaubsvielfalt Ötztal

Wellness-Tempel „Aqua Dome“ in Längenfeld | Größtes Gletscherskigebiet der Ostalpen | Erstklassiges Ski- und Wandergebiet | Wildspitze (3.774 m), Piburger See, Stuibenfall – größter Wasserfall Tirols | Rafting, Canyoning, Mountainbiking... | Landeshauptstadt Innsbruck: 37 km

### Attractions in the Ötz Valley

„Aqua Dome“ spa in Längenfeld | Largest glacial ski area in the Eastern Alps | Excellent ski and hiking area | Wildspitze (3774 m), Piburger See, Stuibenfall (Tirol's biggest waterfall) | Rafting, canyoning, mountain biking... | 37 km from Tirol's capital of Innsbruck



Freizeitwohnsitz in idyllischer Umgebung  
A holiday residence in idyllic surroundings



Das südländisch anmutende Dorf Oetz hat Atmosphäre: Mit seinen historischen Häusern, der prachtvollen Pfarrkirche, dem Galeriemuseum im alten Turm oder dem Gasthof „Stern“ aus dem 16. Jahrhundert. Seit über 120 Jahren ist Oetz ein beliebtes Ferienzziel von Gästen aus nah und fern. Die traditionelle Architektur der „Oetz Apartments“ fügt sich optimal in das einmalige Ensemble des historischen Ortskerns von Oetz ein.

Durch die Orientierung nach Südosten und Südwesten erwarten Sie großzügig eingeteilte, sonnendurchflutete Wohnungen. Ruhe und Erholung verspricht das verkehrsarme Umfeld des Hauses – Ihr Fahrzeug parken Sie in der hauseigenen Tiefgarage im Untergeschoß. Die klassische Bauweise mit ausgesuchten Materialien und guter Wärmedämmung garantiert hohen Wohnkomfort, geringe Betriebskosten und den Werterhalt der Anlage.

The town of Oetz has a southern air about it and features beautiful buildings such as historic houses, the gorgeous parish church, the gallery museum in the old tower and the “Stern” inn from the 16th century. Oetz has been a popular destination for national and international guests for over 120 years. The traditional architecture of the Oetz Apartments ideally complements the historic setting in the heart of Oetz.

The spacious apartments are bright and sunny thanks to their location facing southeast and southwest. The house is located in a low traffic area making it a peaceful retreat. There is an underground car park for your convenience. The classic building style paired with selected materials and good heat insulation ensures a high level of living comfort, low utility costs and value retention.





## Bestens eingerichtet Fitted to the highest standards

### Ökologischer Wohnbau

- naturnahe und energetisch sinnvolle Baumaterialien
- gute Wärmedämmung
- niedrige Heiz- und Energiekosten
- gesundes Raumklima und hoher Wohnkomfort

### Ausstattungs Highlights

- Tiroler Holzbalkone
- Holzfenster mit Sprossen
- Markenküche mit modernen Elektrogeräten
- Badezimmer-Möbliering
- große Auswahl an exklusiven Boden- bzw. Wandfliesen
- hochwertige Parkettböden in Eiche oder Buche (auf Wunsch Teppichböden)
- Stockrahmentüren in Eiche oder Buche
- Öl-Zentralheizung (thermostatgesteuerte Fußbodenheizung in allen Wohn- und Schlafräumen)
- individuelle Leerverrohrung in allen Wohn- und Schlafräumen für Telefon und Internet oder TV-Anschluss
- großzügige Tiefgarage mit ebenerdiger Zufahrt und natürlicher Belüftung
- Ski- und Schuhraum

### Ecological architecture

- Natural and energy-saving building materials
- Good heat insulation
- Low energy and heating costs
- Healthy room climate and high living comfort

### Amenities

- Wooden balconies
- Wooden windows with crossbars
- Name brand kitchen with state-of-the-art electronic devices
- Bathroom furniture
- A variety of exclusive floor and wall tiles to choose from
- High-quality oak or beech parquet floors (fitted carpets available upon request)
- Oak or beech framed doors
- Oil central heating (thermostat-controlled floor heating system in all living rooms and bedrooms)
- Custom installation of empty conduits in all living rooms and bedrooms for the installation of telephone, Internet or TV
- Large underground car park with ground-level entry and natural ventilation
- Ski and boot storage room

### Das Wohn-Plus

Zentrale, ruhige Lage im Ortskern  
Einmalige Wohnatmosphäre durch das historische Ambiente von Oetz | Ökologische Bauweise | Sonnendurchflutete Wohnungen | Hoher Wohnkomfort  
Modernste Ausstattung | Werterhalt der Anlage | Tiefgarage

### Perfect Living

Peaceful location in the heart of town  
Unique living atmosphere due to the historic ambiance of Oetz | Ecological architecture | Sun-flooded apartments  
High living comfort | Modern fittings  
Value retention | Underground car park

Top 01 | Apt. 01 | 92 m<sup>2</sup>



Top 02 | Apt. 02 | 69 m<sup>2</sup>



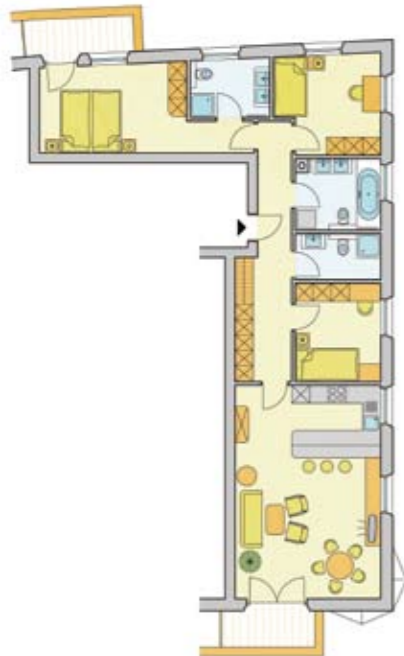
Top 03 | Apt. 03 | 88 m<sup>2</sup>



## Wohn(t)räume nach Maß Tailor-made apartments

Geschoss Floor	Top Apt.	Zimmer Bedrooms	Wohnnutzfläche Living area	Terrasse Terrace	Balkon Balcony
EG   1 <sup>st</sup> floor	01	4	92,70 m <sup>2</sup>	14,20 m <sup>2</sup>	-
	02	2	69,20 m <sup>2</sup>	22,50 m <sup>2</sup>	-
	03	3	88,40 m <sup>2</sup>	16,90 m <sup>2</sup>	-
OG   2 <sup>nd</sup> floor	04	4	99,40 m <sup>2</sup>	-	8,10 m <sup>2</sup>
	05	2	69,20 m <sup>2</sup>	-	6,80 m <sup>2</sup>
	06	3	88,40 m <sup>2</sup>	-	16,00 m <sup>2</sup>
DG   Top floor	07	4	115,60 m <sup>2</sup>	24,50 m <sup>2</sup>	7,20 m <sup>2</sup>

Top 04 | Apt. 04 | 99 m<sup>2</sup>



Top 05 | Apt. 05 | 69 m<sup>2</sup>



Top 06 | Apt. 06 | 88 m<sup>2</sup>



Top 07 | Apt. 07 | 119 m<sup>2</sup>



## Kompetenz und Sicherheit Expertise and security

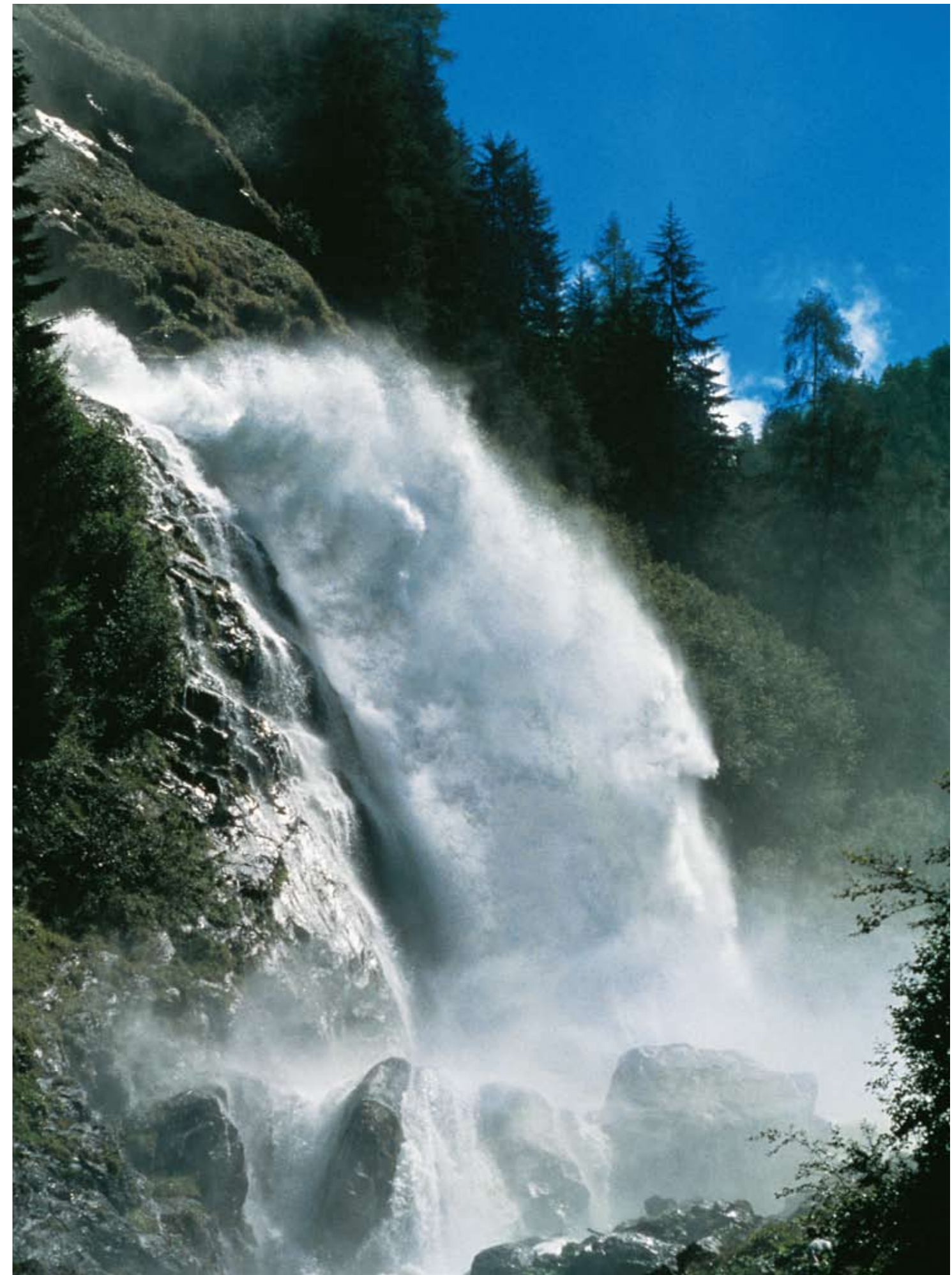
Als erfahrener Projektentwickler plant und verwirklicht Jäger mit innovativen Ideen Projekte in besten Lagen, die bleibende Werte darstellen. Wir bieten die Kompetenz und Sicherheit eines renommierten österreichischen Unternehmens (Gründungsjahr 1922), höchste Bauqualität, ökologisches Bewusstsein und ein attraktives Preis/Leistungsverhältnis.

Die Apartments sind als Freizeitwohnsitze gewidmet. Jeder EU-Bürger kann diese Wohnungen als Haupt- oder Zweitwohnsitz erwerben und frei darüber verfügen. Zu Ihrer Sicherheit erfolgt der Verkauf über einen Treuhänder.

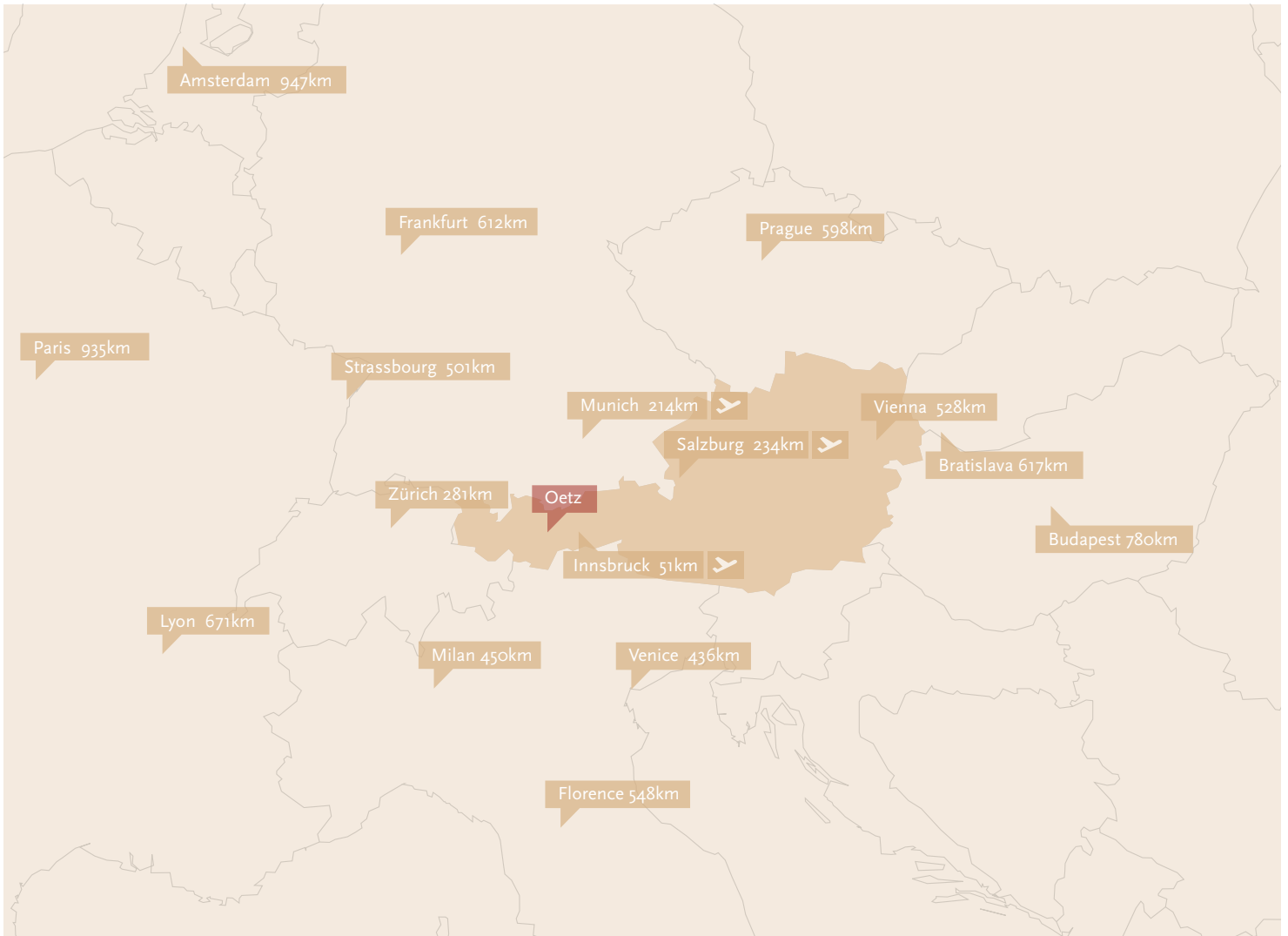


With many years of experience in project development Jäger plans and implements innovative projects that are built to last in the best locations. The renowned Austrian company, established in 1922, offers expertise, security, the highest building quality, environmental awareness and an attractive price-performance ratio.

The apartments are sold as private residencies. All EU citizens can acquire the apartments as either a primary or secondary residence and utilise them freely. The sale is administered by a trustee for your security



# Oetz Apartments [jaegerprojects.com](http://jaegerprojects.com)



Änderungen und Irrtümer vorbehalten. No responsibility taken for alterations or printing errors



**Jäger Bau GmbH**  
Waldfriedgasse 4  
6800 Feldkirch, Austria  
T: +43 5522 71810 - 0  
[info@jaegerprojects.com](mailto:info@jaegerprojects.com)  
[jaegerprojects.com](http://jaegerprojects.com)

